

2024

ЭКСКУРСИОННАЯ
ПРОГРАММА

ЭПИГРАФ

— *Мель* —

ПО РЕКАМ И КАНАЛАМ

СЕВЕРНАЯ ВЕНЕЦИЯ

Каждому, кто приезжает в город на несколько дней, хочется посмотреть как можно больше красивых и известных мест. Экскурсия «Северная Венеция» позволит увидеть все главные достопримечательности за час. **Идеально подходит для первого водного путешествия по Петербургу!**

от 1300 ₽*
(взрослым)

1:15
часа



ВОЗВРАЩЕНИЕ В СТАРЫЙ ПЕТЕРБУРГ

Экскурсия по исторической части города по парадной Неве, рекам и каналам. Особенность маршрута – уникальное путешествие по каналу Грибоедова, через который переброшен 21 мост. Обычным туристическим судам доступ сюда запрещен, но в нашей компании есть специальные теплоходы, которые позволят Вам полюбоваться Храмом Спас на Крови и Казанским собором с борта корабля.

от 1400 ₽*
(взрослым)

1:30
часа



* Цена варьируется в зависимости от сезона. Действует система льгот. За подробностями обращайтесь к администратору отеля.

ПО НЕВЕ И ФИНСКОМУ ЗАЛИВУ

ЗАБЫТЫЕ ОСТРОВА

Живописный маршрут проходит по **дельте Невы**, вокруг северных островов города: Крестовского, Елагина, Каменного, мимо Петроградской стороны, а также по **историческому центру Петербурга**.

от 1500 ₽*
(взрослым)

2:00
часа



БАЛТИЙСКИЙ КРУИЗ

Маршрут проходит **вокруг Васильевского острова**, с борта теплохода открываются удивительные панорамы на современные городские пейзажи и новейшие достопримечательности.

от 1700 ₽*
(взрослым)

2:30
часа



* Цена варьируется в зависимости от сезона. Действует система льгот. За подробностями обращайтесь к администратору отеля.

НОЧНЫЕ НА РАЗВЕДЕНИЕ МОСТОВ

МОСТЫ ПОВИСЛИ НАД НЕВОЙ

Водная экскурсия на двухпалубном теплоходе с просмотром **разведения четырёх знаменитых петербургских мостов**: Дворцового, Троицкого, Литейного и Большеохтинского.

от 1800 ₴*
(взрослым)

1:30
часа



КРУИЗ «НОЧНОЙ САКСОФОН»

Прогулка на двухпалубном теплоходе под умиротворяющую **музыку саксофона** в живом исполнении.

от 2200 ₴*
(взрослым)

2-2,5
часа



* Цена варьируется в зависимости от сезона. Действует система льгот. За подробностями обращайтесь к администратору отеля.

ПРИГОРОДЫ САНКТ-ПЕТЕРБУРГА

ПЕТЕРГОФ (ТРАНСФЕР)

Самый комфортный и быстрый способ добраться до Нижнего парка в Петергофе для просмотра фонтанов. **Доступны билеты в любом направлении, а также билеты «туда и обратно» со скидкой.**

от 1600 ₺* туда
от 2900 ₺* туда и обратно
(взрослым)

0:40
часа



КРОНШТАДТ (ТРАНСФЕР)

Путешествие на скоростном метеоре или катамаране до причалов «Зимняя пристань» или «Остров Фортков» в Кронштадте – городе морской славы. **Доступны билеты в любом направлении, а также билеты «туда и обратно» со скидкой**

от 1900 ₺* туда
от 3200 ₺* туда и обратно
(взрослым)

1:00
час



ОБЗОРНАЯ ЭКСКУРСИЯ

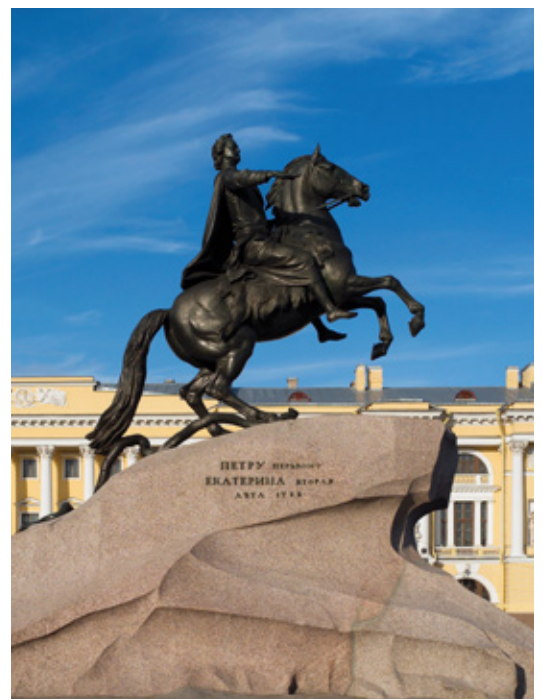
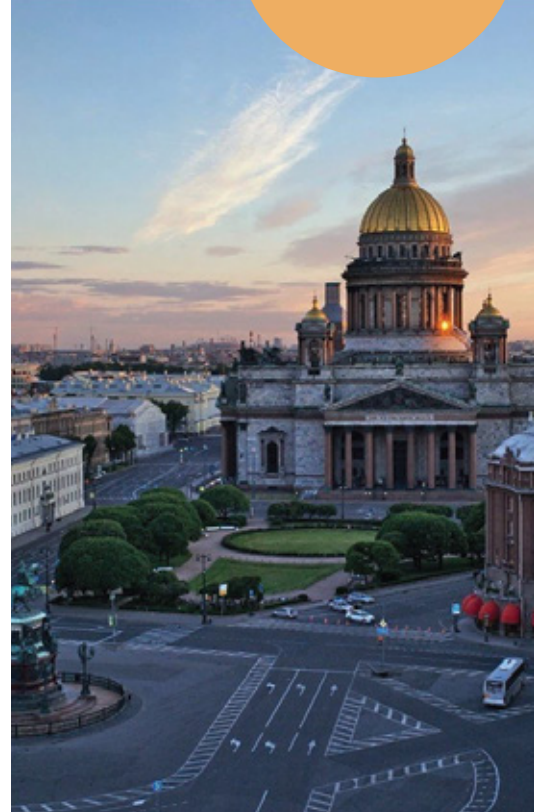
~1,5
часа

Предлагаем провести **увлекательное путешествие** по Санкт-Петербургу! В обзорную экскурсию входит посещение основных достопримечательностей и памятных мест Северной столицы.

Это **идеальный вариант** для знакомства с городом, каждый двор, мостовая, набережная которого наполнена вековой историей.

ПРОГРАММА ЭКСКУРСИИ:

- Невский проспект с его костёлом Св. Екатерины, Казанским собором, кирхой Св. Петра
- Исаакиевская площадь с конным памятником Николаю I, собором пресвятого Исаакия Далматского
- Сенатскую площадь с расположенными на ней зданиями Сената и Синода
- Символ города – памятник Петру I «Медный всадник»
- Стрелка Васильевского острова
- Петропавловская крепость
- Крейсер «Аврора»
- Храм Спас-на-Крови (по возможности)



ЧТО ВКЛЮЧЕНО:

- Автотранспортное обслуживание
- Услуги профессионального гида
- Экскурсионное обслуживание

от 900 ₽*
(взрослым)

* Цена варьируется в зависимости от сезона. Действует система льгот. За подробностями обращайтесь к администратору отеля.

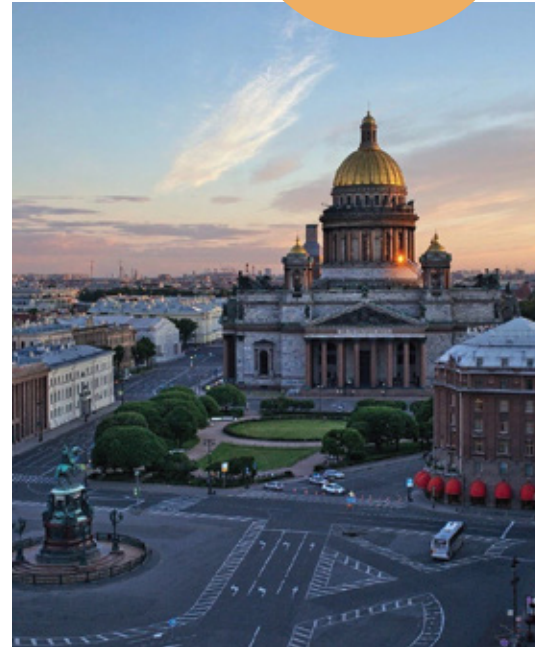
ОБЗОРНАЯ ЭКСКУРСИЯ

+ ПЕТРОПАВЛОВСКАЯ КРЕПОСТЬ

3-3,5
часа

Предлагаем провести **увлекательное путешествие** по Санкт-Петербургу! В обзорную экскурсию входит посещение основных достопримечательностей и памятных мест Северной столицы. Это идеальный вариант для знакомства с городом, каждый двор, мостовая, набережная которого наполнена вековой историей.

После окончания обзорной экскурсии вы отправитесь в **Петропавловскую крепость**, где вас ждет экскурсия продолжительностью 1,5 – 2 часа, с посещением Петропавловского собора и тюрьмы Трубецкого бастиона.



ПРОГРАММА ЭКСКУРСИИ:

- Невский проспект с его костёлом Св. Екатерины, Казанским собором, кирхой Св. Петра
- Исаакиевская площадь с конным памятником Николаю I, собором пресвятого Исаакия Далматского
- Сенатскую площадь с расположенными на ней зданиями Сената и Синода
- Символ города – памятник Петру I «Медный всадник»
- Стрелка Васильевского острова
- Петропавловская крепость
- Крейсер «Аврора»
- Храм Спас-на-Крови (по возможности)
- Петропавловская крепость (Собор и Трубецкой бастион)

ЧТО ВКЛЮЧЕНО:

- Автотранспортное обслуживание
- Услуги профессионального гида
- Входные билеты
- Экскурсионное обслуживание

от 2100 ₽*
(взрослым)

* Цена варьируется в зависимости от сезона. Действует система льгот. За подробностями обращайтесь к администратору отеля.

ЭПИГРАФ
— Омель —

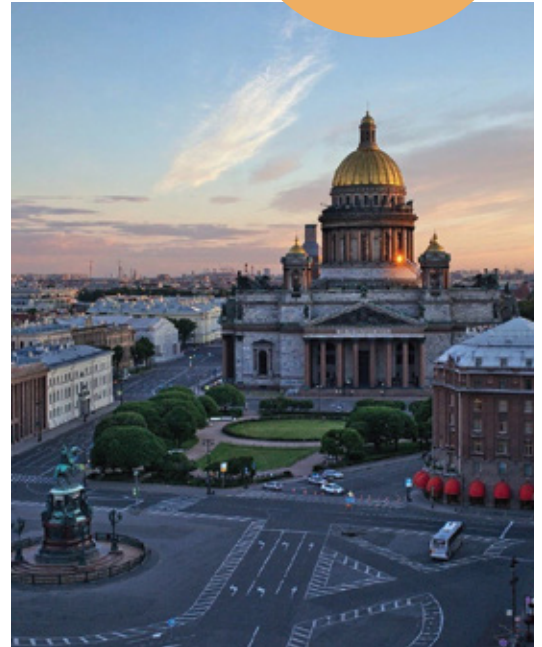
ОБЗОРНАЯ ЭКСКУРСИЯ

+ ЭРМИТАЖ

~3
часа

Маршрут экскурсии охватывает значительную часть **исторического центра города**. В ходе экскурсии вам предоставляется возможность увидеть ансамбли центральных площадей: Исаакиевской, Сенатской, Дворцовой, Троицкой, Стрелки Васильевского острова, Марсова поля. Центром архитектурной композиции площадей являются всемирно известные памятники – символы Санкт-Петербурга: Исаакиевский собор, “Медный всадник”, здания Сената и Синода, Петропавловская крепость, Ростральные колонны, Эрмитаж (Зимний дворец), Летний сад и Михайловский замок. Вы увидите неповторимые по своей красоте набережные и ажурные мосты, которые являются украшением главной артерии города – реки Невы.

По окончании обзорной экскурсии участникам предоставляется возможность посещения **Государственного Эрмитажа (Главный музейный комплекс)** с экскурсией продолжительностью ~ 1,5 часа. После экскурсии предоставляется свободное время в Эрмитаже.



ПРОГРАММА ЭКСКУРСИИ:

Во время обзорной экскурсии планируется **3 остановки**:

- на Исаакиевской площади,
 - у крейсера “Аврора”,
 - у Спаса на крови (по возможности)
- + Посещение Эрмитажа

ЧТО ВКЛЮЧЕНО:

- Автотранспортное обслуживание
- Услуги профессионального гида
- Входные билеты
- Экскурсионное обслуживание

от 2800 ₽*
(взрослым)

* Цена варьируется в зависимости от сезона. Действует система льгот. За подробностями обращайтесь к администратору отеля.

ЭПИГРАФ
— Омель —

ПУШКИН

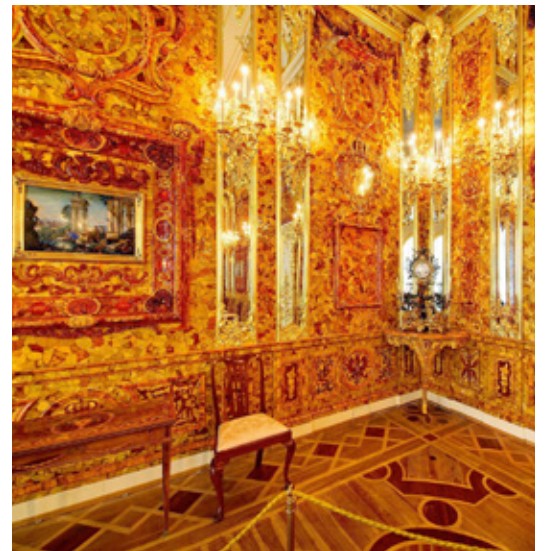
ЕКАТЕРИНИНСКИЙ ДВОРЕЦ С ЯНТАРНОЙ КОМНАТОЙ

Приглашаем посетить бывшую загородную резиденцию царской семьи в Пушкине - Царское Село. **Дворцово-парковый ансамбль Царского Села** - блестящий памятник мировой архитектуры и садово-паркового искусства XVIII – начала XX века, входящий в список ЮНЕСКО. Целое созвездие выдающихся зодчих, скульпторов, живописцев воплощало здесь замыслы венценосных заказчиков. В Царском Селе сосредоточены лучшие образцы архитектуры барокко и классицизма; именно здесь появились первые в российской столице интерьеры, оформленные в стиле модерн.

Композиционным центром ансамбля является **Большой Царскосельский (Екатерининский) дворец** – великолепный образец отечественного барокко. Восхищают роскошью убранства Большой зал и Золотая анфилада парадных помещений, среди которых – всемирно известная **Янтарная комната**, возрожденная к новой жизни. Сегодня, входя во дворец, мы можем почувствовать дух елизаветинской и екатерининской эпох и познакомиться с уникальными произведениями изобразительного и прикладного искусства.



5-5,5
часа



ПРОГРАММА ЭКСКУРСИИ:

- Трассовая экскурсия
- Посещение Екатерининского дворца и Янтарной комнаты с экскурсией
- Прогулка по парку

ЧТО ВКЛЮЧЕНО:

- Автотранспортное обслуживание
- Услуги профессионального гида
- Входные билеты
- Экскурсионное обслуживание

от 3700 ₽*
(взрослым)

* Цена варьируется в зависимости от сезона. Действует система льгот. За подробностями обращайтесь к администратору отеля.

ЭПИГРАФ
— Омель —

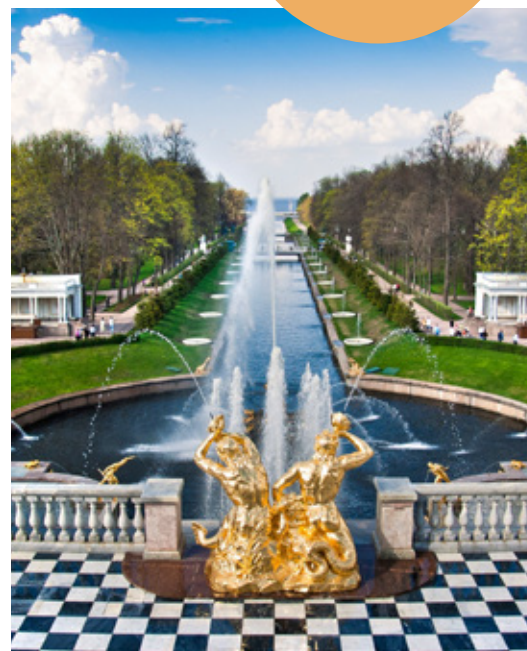
БОЛЬШОЙ ПЕТЕРГОФ

БОЛЬШОЙ ДВОРЕЦ+МАЛЫЙ МУЗЕЙ+ФОНТАНЫ

~7
часов

Архитектурную славу Санкт-Петербурга составляют не только грандиозные ансамбли и выдающиеся памятники архитектуры исторического центра Санкт-Петербурга, но и пригородные дворцово-парковые комплексы, являющиеся признанными шедеврами мирового зодчества и садово-паркового искусства. Наиболее ярким примером пригородных дворцово-парковых ансамблей является **Петергоф (Петродворец)**. По данным Министерства культуры России Петергоф стал самым посещаемым музеем России.

Это волшебная симфония зелени парков и садов, сияния позолоты великолепных дворцов, синевы моря и великолепия бьющих бесчисленных фонтанов. В время экскурсии вы посетите **Большой дворец**, прогуляетесь по тенистым аллеям **Нижнего парка**, где познакомитесь с историей создания этого грандиозного паркового комплекса, послушаете музыку фонтанов и загляните в один из малых дворцов.



ПРОГРАММА ЭКСКУРСИИ:

- Трассовая экскурсия
- Посещение Большого дворца
- Экскурсия по Нижнему парку
- Посещение одного из малых дворцов

ЧТО ВКЛЮЧЕНО:

- Автотранспортное обслуживание
- Услуги профессионального гида
- Входные билеты
- Экскурсионное обслуживание

от 3950 ₽*
(взрослым)

* Цена варьируется в зависимости от сезона. Действует система льгот. За подробностями обращайтесь к администратору отеля.

ЭПИГРАФ
— Мель —

КРОНШТАДТ

~6-6,5
часов

Кронштадт – **город-порт** в России, расположенный на острове Котлин. В 1990 году исторический центр города вошёл в список Всемирного наследия ЮНЕСКО, а в апреле 2009 года городу было присвоено звание Город воинской славы. Морской собор святителя Николая Чудотворца Кронштадта является самым крупным из морских соборов, построенных в Российской империи.

Кронштадт – **город-крепость**, стал не только надёжными морскими воротами Петербурга, но и кузницей кадров отечественного флота, где проходили службу многие флотоводцы - адмирал Ф.Ф. Ушаков, П.С. Нахимов, С.О. Макаров.

ПРОГРАММА ЭКСКУРСИИ:

- Рассказ об истории строительства КЗС (Комплекса защитных сооружений от наводнений)
- Чугунная мостовая в центре города
- Адмиралтейство Кронштадтское, казармы и стены крепости
- Гостиный двор
- Посещение Морского Никольского собора,
- Осмотр Петровского сухого дока
- Посещение Форта Константин (в летнее время)

ЧТО ВКЛЮЧЕНО:

- Автотранспортное обслуживание
- Услуги профессионального гида
- Экскурсионное обслуживание

от 2200 ₺*
(взрослым)



ДОПОЛНИТЕЛЬНО:

В дополнение к автобусной обзорной экскурсии Вы можете приобрести билет на экскурсию **на теплоходе вдоль фортов** по Финскому заливу.

от 800 ₺*
(взрослым)

45-60
минут

Если Вы не приобретаете билет на водную прогулку, у Вас будет **свободное время** на форте Константин либо в центре города (в зависимости от того, от какой пристани будет отправление).

* Цена варьируется в зависимости от сезона. Действует система льгот. За подробностями обращайтесь к администратору отеля.

НОЧНАЯ ОБЗОРНАЯ ЭКСКУРСИЯ

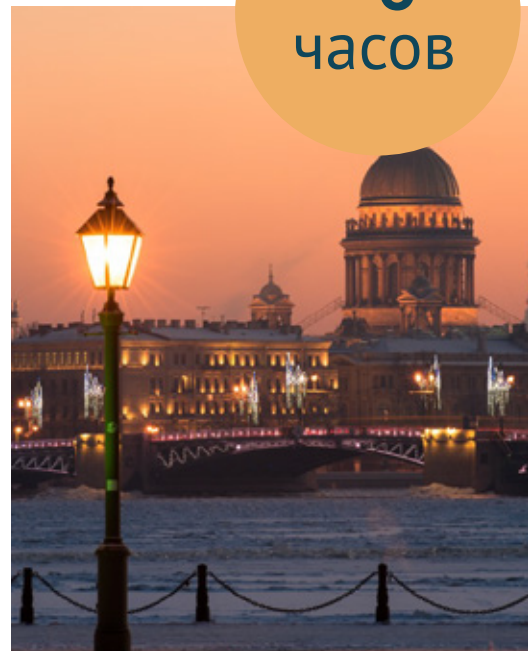
+ВОДНАЯ ПРОГУЛКА НА РАЗВЕДЕНИЕ МОСТОВ

~6
часов

Начало экскурсии: **23:00**

Окончание экскурсии:
05:00-05:30 (Московский вокзал)

В таинственной дымке белой ночи мы покажем Город, воспетый поэтами и писателями. Вы увидите **самые красивые мосты** через реки и каналы, побываете в романтических местах, которые не входят в другие экскурсии.



ПРОГРАММА ЭКСКУРСИИ:

- **Автобусная обзорная экскурсия** (~ 2 часа) по ночному Петербургу: Маршрут охватывает все самые важные достопримечательности Петербурга: Невский проспект, Медный Всадник на Сенатской площади, Адмиралтейство и Дворцовую набережную, храм Спаса-на-Крови, Марсово поле и Лебяжью канавку, колыбель Санкт-Петербурга - Петропавловский собор, Университетскую набережную и Академию художеств.
- **Теплоходная экскурсия** (~ 2 часа), где вы увидите незабываемое зрелище: разводку петербургских мостов (Дворцового, Троицкого, Литейного, Большеохтинского). Как правило, маршрут осуществляется на уютном двухпалубном теплоходе, с закрытой верхней палубой и удобной открытой прогулочной площадкой. На теплоходе работает бар с напитками и закусками.
- После водной прогулки по Неве Вы отправляетесь на продолжение **обзорной экскурсии** по городу на автобусе (~ 2 часа).

от 2500 ₽*
(взрослым)

* Цена варьируется в зависимости от сезона. Действует система льгот. За подробностями обращайтесь к администратору отеля.

ЭПИГРАФ
— Омель —

ЛИТЕЙНЫЙ ОКРУГ

2
часа

Мы предлагаем вам изучить Литейный округ, **район вашего проживания в Санкт-Петербурге**. Вы найдете совсем другой «центр»: без широких проспектов, без пафоса и, тем не менее, с претензией. Это уникальный исторически офицерский район, который в начале XX века стал центром столицы новой Империи.

Мы пройдемся прямыми улицами Литейного округа; узнаем историю капиталистической Российской империи конца XIX-начала XX века; найдем **архитектурные шедевры** стиля модерн и эклектика, тайные проходные дворы, Китайский дворик и даже зайдем в обгоревшую церковь, где каждый день проходят концерты. За 2 часа мы обнаружим клад царских времен, узнаем, кто, кроме императоров, мог заказывать яйца Фаберже и узнаем, почему в Петербурге не ЗАГСы, а ДВОРЦЫ бракосочетания.

Нас ждут удивительные истории жизни **выдающихся обитателей** Литейного округа, начиная сестрой императора Николая II и заканчивая главным банкиром Империи, который основал первый в России музей прикладного искусства.



ПРОГРАММА ЭКСКУРСИИ:

- Особняк Варгунина. Дворец Бракосочетания №2
- Таврический сад
- Дворец княгини Ольги, выжившей сестры последнего императора
- Особняк Кочубея, который мелкий чиновник получил в наследство
- Особняк Кельхов, которые могли себе позволить яйца Фаберже
- Выгоревшая Анненкирхе
- Спасо-Преображенский собор
- Дом Мурузи - шедевр модерна
- Там, где жил Бродский
- Сад дружбы
- Дом офицеров на Литейном
- Дворы Литейного
- Самый красивый доходный дом Петербурга
- Пантелеймоновская церковь, ровесница Петра I
- Музей Штиглица

от 850 ₽*
(взрослым)

* Цена варьируется в зависимости от сезона. Действует система льгот. За подробностями обращайтесь к администратору отеля.

ЭПИГРАФ
— *Отечь* —

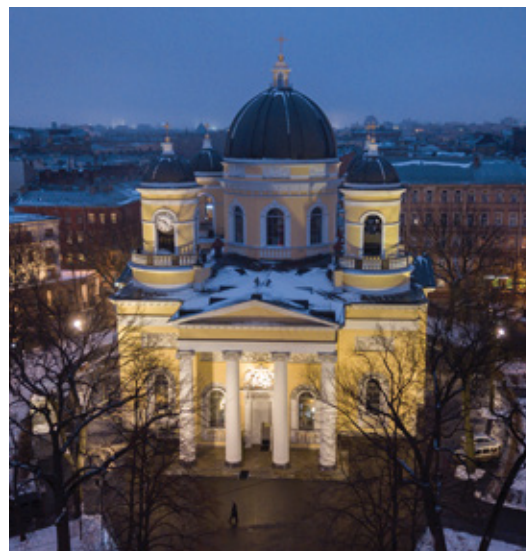
СЕРЕБРЯНЫЙ ВЕК

ПОЖАР СЕРДЦА, ДЕКАДАНС, БОГЕМА

2,5
часа

Серебряный век (начало XX в.) — это вспышка в истории русской культуры, колоссальный рост творческой и культурной деятельности, когда люди торопились жить, творить, любить и умирать, мерилем таланта был эпатаж, а ощущение близкого конца подталкивало к бесстрашным поступкам. И до сих пор эта короткая эпоха полна загадок и цепляющих душу историй.

За время прогулки по Литейному округу, мы увидим царскую столицу глазами **наших героев** — главных персонажей Серебряного века. Мысленно мы побежим за Лилей Брик спасать Маяковского. Мы представим себе прокуренный вечер в квартире Бакста. Нас ждут истории о тройственных союзах, ведь переосмыслению подверглось не только искусство, но и семейная жизнь, и узнаем о главной Мадонне Серебряного века — Зинаиде Гippiус. Мы зайдем во двор к главному летописцу эпохи — Михаилу Кузмину и вспомним главных завсегдаев петербургских салонов, в том числе Марину Цветаеву, которая нашла там любовь. Мы узнаем о трагичной биографии жены Сергея Есенина и закончим прогулку в тихом дворе Фонтанного дома, где Анна Ахматова напомнит нам о том, как "нищей в него вошла и нищей выхожу".



ПРОГРАММА ЭКСКУРСИИ:

- Дом Бака - мастерская Бакста
- Дом, где жил Маяковский
- Дом с мускулистыми атлантами
- Дом, где жил Корней Чуковский
- Спасо-Преображенский собор
- Знаменитый дом Мурузи - место встречи деятелей Серебряного века
- Дом, где жил Сергей Есенин
- Фонтанный дом Анна Ахматова

от 900 ₽*
(взрослым)

* Цена варьируется в зависимости от сезона. Действует система льгот. За подробностями обращайтесь к администратору отеля.

ЭПИГРАФ
— Омель —